

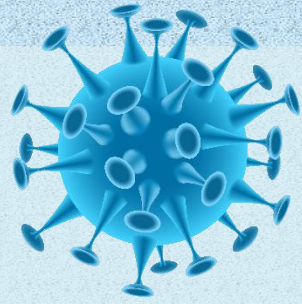
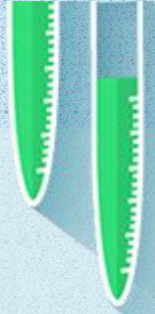
关于新型冠状病毒肺炎的防控措施



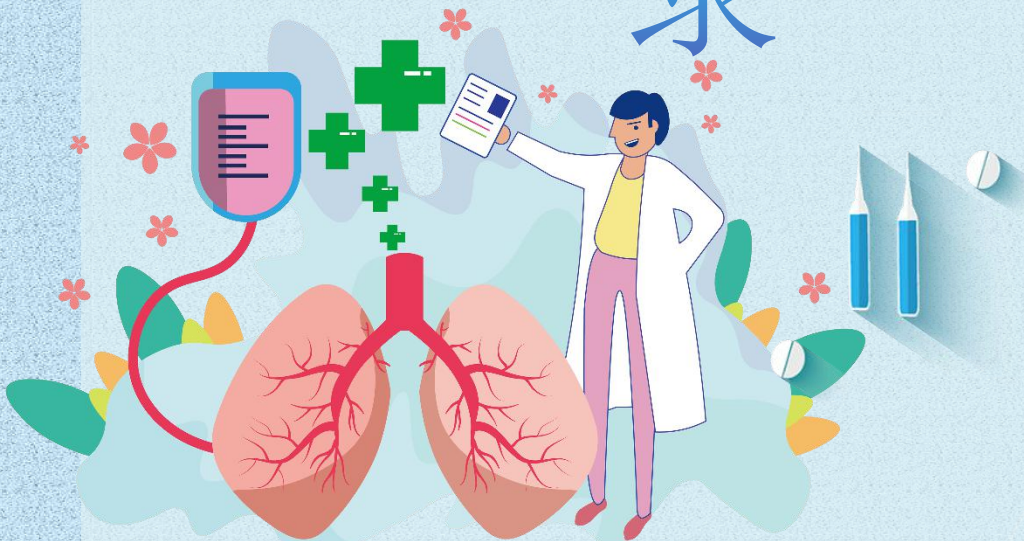
湖南兴诚工程咨询有限公司

二〇二〇年二月七日





目录



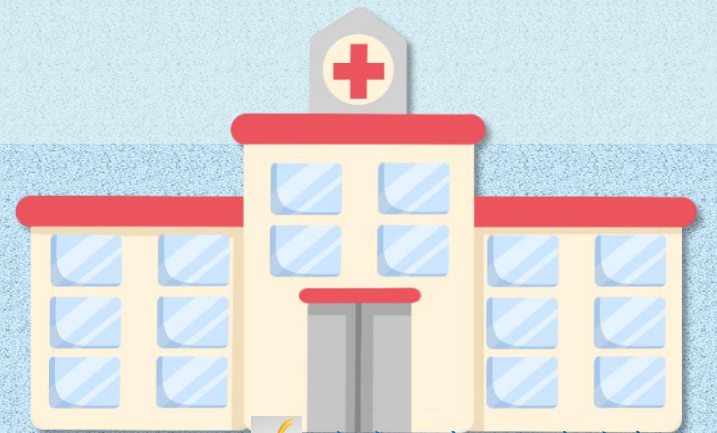
- 01 新型冠状病毒是什么？
- 02 我们要做什么？
- 03 我们该如何做？
- 04 遇到问题我们和谁联系？





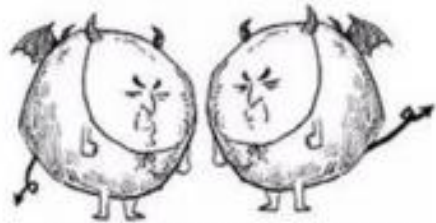
PART 01

新型冠状病毒是什么？





认识冠状病毒



普通病毒长这个样纸

1

冠状病毒是自然界广泛存在的一大类病毒,因该病毒形态在电子显微镜下观察类似王冠而得名

瞧,
就因为头上长了铆钉



2

新型冠状病毒 (nCoV) 是一种先前尚未在人类中发现的新型冠状病毒



象皇冠的形状
故而得名“冠状病毒”



症状

- **发热、咳嗽、气促、乏力**为主要表现，严重者快速发展为急性呼吸窘迫综合征、脓毒症休克等症状。
- 多数患者起病症状轻微，可无发热，少数患者病情危重，甚至死亡。

潜伏期

- 最长潜伏期 **14天**。



通过什么传播？



主要

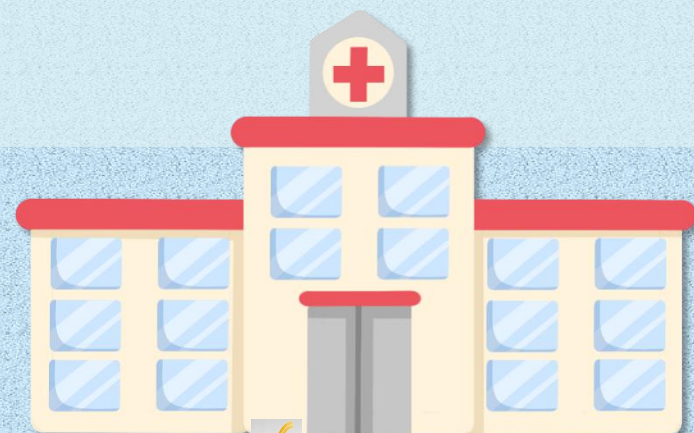


- 目前也证实该病毒可通过**人与人**之间传播，通常是在与被感染的患者密切接触之后才可能被传染；
- 一般家用消毒液都可将其消灭。



PART 02

我们要做什么？





最重要的工作！



做好个人防护 戴医用外科口罩

适当保持距离





最重要的两步！



- ◆ 做好登记
- ◆ 安全隔离



登记人员怎么做？



► 公司总部及各分支机构每天做好人员健康情况登记，尤其是武汉人员、去过武汉以及途经武汉的人员，填好表格，每日20：00上报公司总部。



- ▶ 对于还在湖北、浙江（温州）、广东（深圳、广州）的人员，根据当前疫情形势，暂缓复工；
- ▶ 对于已经从以上三地回来人员，在各自住所，自行隔离观察14天后，若身体无异样再复工；
- ▶ 其他人员，减少外出，在家安全隔离。

“三地”人员不仅指居住人员，还包括近期曾在其出差、旅游及交通中转人员。

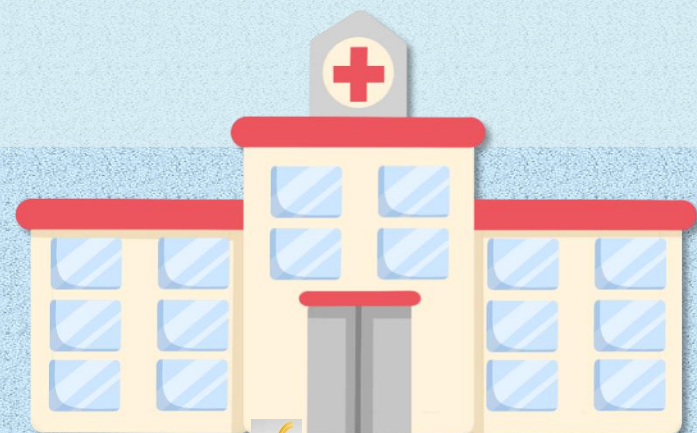


- **“三地”人员，没有发烧等症状：**每天早晚各测体温一次，连续**14**天，监测期间如果出现症状应立即前往发热门诊就医。
- **“三地”人员，有发烧症状：**戴上医用外科口罩，由转运车辆送往就近的发热门诊看病，并主动将过去的行程信息告知医生，配合医生开展调查及诊治。
- **非“三地”人员，有发烧症状：**自行就医。
- **其他人员：**做好日常防护。减少外出，必要外出请您佩戴口罩，居住场所经常开窗通风，保持卫生，勤洗手。



PART 03

我们该如何做？



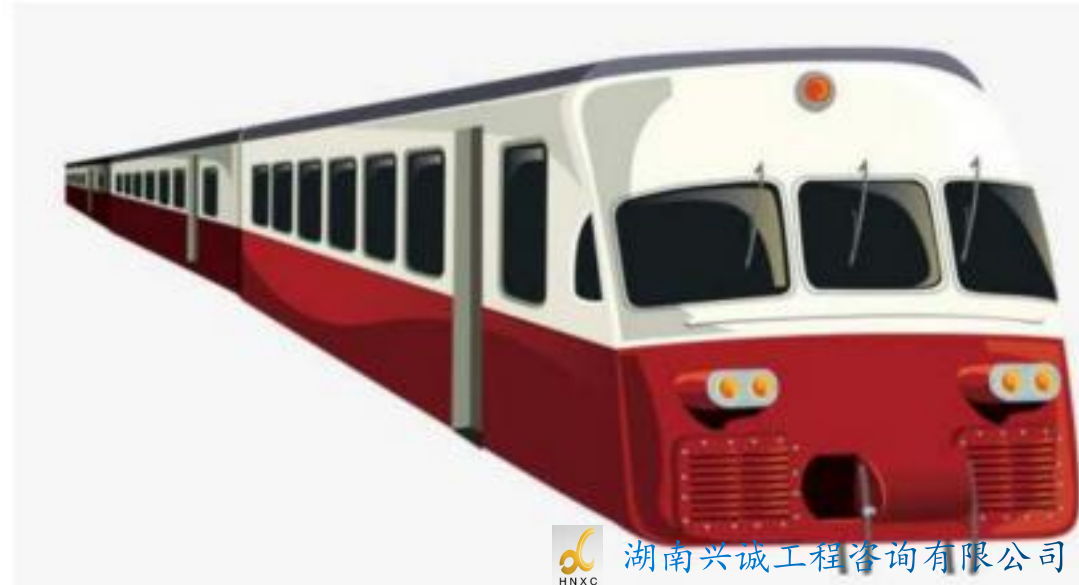


返程路上，我们该如何做？



疫情期间，建议自驾，如果条件不允许，不得不乘坐大巴、火车、飞机，请带上四宝：

- ◆ 全程戴好没有呼吸阀的N95或医用外科口罩
- ◆ 封口袋（装暂时不用的口罩）
- ◆ 肥皂或小瓶含酒精洗手液
- ◆ 酒精棉片





回到寓所，我们该如何做？



- **摘掉口罩** （具体参照后文口罩的正确使用方法）
- **及时更换衣物** 及时脱掉路途中穿着的衣物，消毒清洗。
- **认真洗澡洗手**
- **室内通风换气** 每天多次通风换气，每次20-30分钟，同时注意保暖，不要一直开空调。
- **全面消毒** 可用84消毒液、75%酒精擦桌面、地面、家具等进行消毒。



办公，我们该如何做？



根据人力资源下发的《关于春节假期延迟的补充通知》，2月10日复工后，如若有可能，会采取线上办公，地点各自住处，请做好以下六点：

- 不串门、不聚会、不聚餐
- 注意个人卫生， 居室勤通风、勤消毒
- 不购买来历不明的禽类、不接触野生动物
- 不吃野味
- 食物彻底煮熟后再食用
- 建议自己煮饭或打包带回单独用餐





最重要的一点



最最重要的一点



出门就是相互残害

聚会就是自寻短见



会议，我们该如何做？



□ 视频会议

疫情防控期间，尽量减少大规模的会议和活动，尽量避免面对面接触，可采用远程协同，视频会议。

□ 现场会议

对于不得不面对面开会，请大家务必全程佩戴口罩，并保持一定距离，长话短说，尽量缩短会议时间。



保持距离保持距离





戴什么口罩才有用？



纸口罩



活性炭口罩



棉布口罩



海绵口罩



因材质不够致密，预防感染的效果有限，非首选项



医用外科口罩

能在一定程度上
预防呼吸道感染



对非油性颗粒的过滤
大于等于95%的口罩

能有效预防呼吸道感染
但佩戴时会有憋气感
包括N95、KN95、DS2、
FFP2 等



如何正确佩戴口罩？



如果手比较脏就去触摸口罩，会把手上的脏东西蹭到口罩上，所以戴之前要把手洗干净



确保口罩颜色较浅一面朝内，有金属条的一端朝上，将口罩罩住鼻、口及下巴，两端的绳子挂在耳朵上



用双手紧压鼻梁两侧的金属条，使口罩上端紧贴鼻梁，然后向下拉伸口罩，使口罩不留褶皱，更好覆盖鼻子、嘴巴。检查口罩边缘是否与面部贴合



正确佩戴的具体步骤？



1

佩戴之前请将手洗净。轻轻地捏住两边展开口罩，外面颜色较深，内面颜色较浅。



2

按鼻部软骨条在上的方向，一边将口罩贴合面部，一边将耳绳勾住耳朵。



3

轻轻按压鼻部软骨条，以贴合鼻部形状。



4

向下拉伸口罩，使口罩不留褶皱，直到完全覆盖住下巴。佩戴口罩后再戴眼镜。

按压鼻部，紧密贴合脸颊、下巴不留缝隙





错误佩戴情形？



未覆盖鼻

未覆盖口、鼻

未覆盖口、
鼻及下巴

口罩过大，
留有缝隙





正确摘口罩？



抓住耳带解
下口罩，避
免接触口罩
外面

内面朝外，
沿中线对折

再对折，
露出耳带

利用耳带将
口罩捆扎起
来丢弃

摘口罩后，记得用洗手液或肥皂认真洗手！



戴口罩的注意事项？



最好每隔 **2~4小时** 更换一次。
当口罩**受潮或被分泌物污染**，应及时
丢弃，更换新的清洁且干燥的口罩。



一次性口罩在每次使用后，
应**丢弃并在取下后立即处置**。



戴口罩的注意事项？



普通市民（无发热、咳嗽等症状）

毁坏后投放到“有害垃圾”桶内

有发热、咳嗽等症状市民

用开水（或至少56℃以上热水）
浸泡30分钟，或用酒精喷雾消毒
后密封丢弃到“有害垃圾”桶

在摘掉口罩时，一定要注意：

1. 不要触碰口罩的外表面，因为可能会感染自己；
2. 不要触碰口罩的内表面（自己是病人），因为可能会感染别人；
3. 不要触碰别人使用过的口罩，因为可能会交叉感染；
4. 不要直接放到包里、兜里等处，因为可能存在持续感染风险；
5. 在摘口罩的时候，直接摘下系带就行，最好不要接触口罩的内外表面。



测额温注意事项



将红外额式体温计置于
眉眼之间



距离前额中心1-5厘米
以内的位置



正确洗手注意事项



1. 掌心对掌心搓擦



2. 掌心对手背搓擦



3. 手指交错对搓擦



4. 两手互握搓指背



5. 拇指在掌中转搓擦



6. 指尖在掌心搓擦



7. 掌心与手腕搓擦

- 彻底有效洗手
- 每次40-60秒
- 洗手在流水下进行





废弃口罩如何处理？



- 设置废弃口罩专用垃圾箱。
- 发热、咳嗽、咳痰、打喷嚏等症状的人员：脱掉口罩后先消毒，用密封袋密封后丢至垃圾桶。
- 其他人员：将口罩直接丢至垃圾桶（有害垃圾/口罩专用垃圾桶）。
- 保洁人员：对废弃口罩专用箱及其周边进行消毒清洗。
- 不要碰触别人使用后的口罩，口罩用完后不可以直接放到兜里/包里，处理完后口罩后记得洗手！



消毒方法？



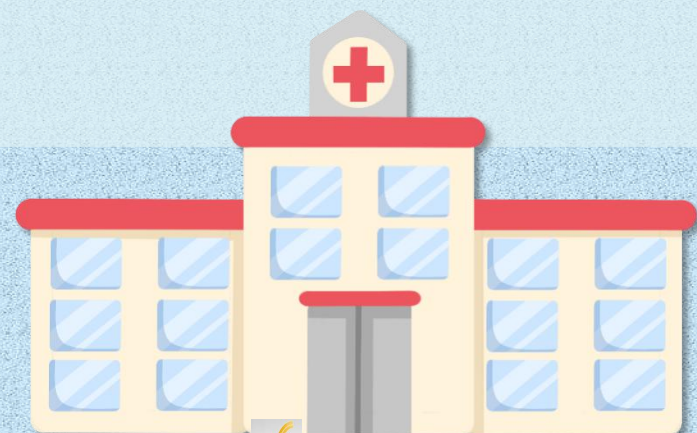
1.用消毒剂对医疗垃圾处理箱的内外进行喷洒消毒，30分钟后再用清水冲洗干净。

2. 消毒剂的制作方法

- **(1) 消毒片法**：把1片含氯消毒片放入1升水中搅拌稀释后即可使用。
- **(2) 84消毒液**：10 毫升消毒液倒入1升水中稀释后即可使用。

PART 04

遇到问题我们和谁联系？





疫情防护及应急救援领导小组



在抗疫期间，如若自己及家人有发热、咳嗽、乏力等感染症状，第一时间联系所在地政府部门发布的相关部门电话或者公司应急领导小组人员：

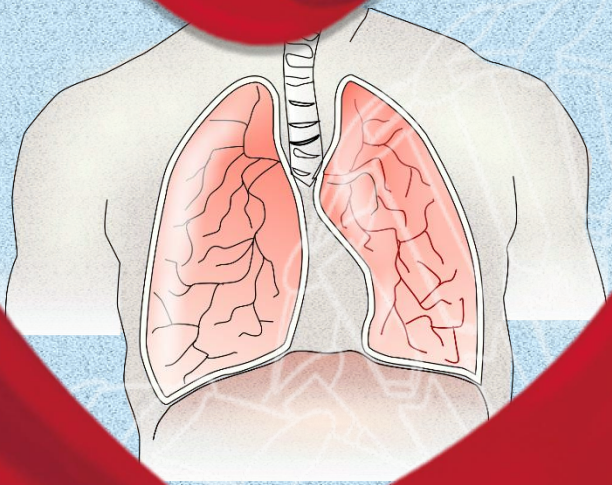
领导小组：

组 长：陈小红（电话：13707315258、13974877515）

副组长：刘 萍（电话：15576636220、13677322878）

组 员：蔡志强（电话：13203118815）、罗姝芳（电话：13507313820）、
各分公司及项目部负责人。





众志成城

战胜新型肺炎

